

# Corotop Metal



## Difūzijas membrāna ar strukturētu atdalīšanas slāni

Produkts ir izgatavots no trīs slāņu Corotop membrānas un drenāžas slāņa ar īpaši izstrādātu struktūru, kas novietots membrānas ārpusē. Drenāžas slānis nodrošina atstarpi starp metāla loksnēm un membrānu, veidojot izturīgu un efektīvu jumta seguma sistēmu. Membrāna ir izturīga pret augstu temperatūru un UV starojuma iedarbību. Tā vienlaikus nodrošina optimālu ventilāciju un jumta seguma tvaika caurlaidību.

**Cororop METAL PLUS** – produkta versija ar pašlīmējošām līmlentēm.

## Priekšrocības

- ✓ viegla
- ✓ nodrošina drenāžu, īpaši zem standarta metāla lokšņu jumtiem
- ✓ samazina enerģijas patēriņu
- ✓ nodrošina ventilāciju
- ✓ viegla montāža
- ✓ nav nepieciešama ventilācijas sprauga starp siltinājumu



## Pielietojums

- ✓ ventilētiem, siltinātiem, nesiltinātiem un pilna klājuma slīpajiem jumtiem
- ✓ metāla jumtiem, piemēram, valcprofila jumtiem
- ✓ lokšņu metāla fasādēm – ventilētām un neventilētām



Augsta ūdens  
necauraidība



Augsta tvaiku  
caurlaidība



Četrus slāņu  
struktūra



Enerģijas  
ietaupījums



Eiropas atbilstības  
sertifikāts

## Raksturlielumi

Materiāls	polipropilēns
Slāņu skaits	4
Masa uz laukuma vienību	440 g/m <sup>2</sup> ± 10%
Krāsa	melna, balta
Platums	1,5 m
Garums	25 m
Reakcija uz uguni	klase E*
Izturība pret ūdens iekļūšanu	klase W1
Ūdens tvaiku difūzija (Sd)	0,02 m
UV izturība	max. 3 mēn**
Stiepes izturība (garenvirzienā)	320 N/50 mm
Stiepes izturība (šķērsvirzienā)	200 N/50 mm
Pagarinājums (garenvirzienā)	70 %
Pagarinājums (šķērsvirzienā)	100 %

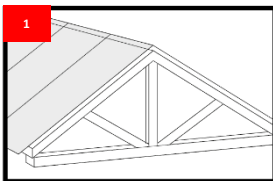
Izturība pret plīsumiem MD (garenvirzienā)	150 N
Izturība pret plīsumiem CD (šķērsvirzienā)	200 N
Elastība zemā temperatūrā	≥ -40°C
Membrānas taisnums	atbilst prasībām
Izmēru stabilitāte	< 2%
Temperatūras izturība	-40 to +80°C

Atbilst standartu prasībām: EN 13859-1:2010, EN 13859-2:2010

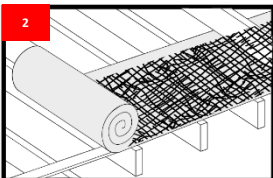
\* Produkts stiprināms tieši pie jebkuriem A1 vai A2-s1, d0 klases ugunsreakcijas materiāliem (piemēram, minerālvate), kā arī pie koka virsmām ar minimālo blīvumu 338 kg/m<sup>3</sup> (5.3.2.3. pants, EN 13238)

\*\* attiecas uz vidējo gada saules starojumu; palielinoties periodiskajam saules starojumam, maksimālais UV starojuma ekspozīcijas laiks proporcionāli samazinās

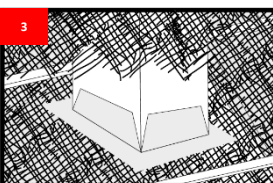
## Montāža



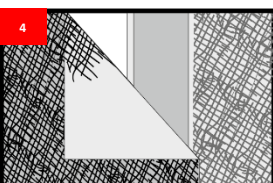
Corotop Metal membrāna ir paredzēta zem metāla lokšņu jumta segumiem ar minimālo jumta slīpumu 11°.



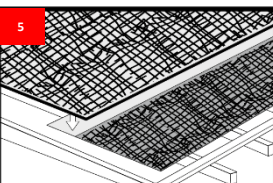
Membrāna jāizklāj paralēli karnīzei, ar drenāžas polipropilēna slāni uz augšu. Tā ir aprīkota ar 10 cm platu pārlaiduma joslu bez drenāžas paklāja, kuru jumta kores pusē vienmēr nepieciešams pienaglot.



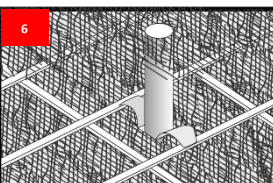
Drenāžas polipropilēna slānis jānoņem tādās apdares vietās, kā piemēram, pie jumta kores, skursteņa u.c. Pārejas zonās, kur strukturālais atdalīšanas slānis nav nepieciešams, izmantojiet tikai membrānu – Corotop Metal membrānas nesējplēvi.



Lai nodrošinātu pareizu membrānas montāžu un tās hermētiskumu uz jumta, kā arī lai savienotu pārlaidumus, izmantojiet divpusējo līmlenti Corotop Mix.



Citas līmlentes jāliek uz atstātajiem pārlaidumiem tā, lai nodrošinātu labu ūdens noteci uz karnīzes pusi. Pateicoties ciešajai membrānas struktūrai, iespējams izmantot parastās naglas un skavas.



Mazākiem elementiem (piemēram, caurulēm) membrāna tiek izgriezta trapecveida formā un pienaglota pie latām.

## Iepakojums

Skaitis paletē (ruļļi/m<sup>2</sup>): 10/375  
Paletes izmērs: garums × platums × augstums (m): 1,20 x 0,80 x 1,60

## Uzglabāšana

Ruļļi jāuzglabā vertikālā stāvoklī, sausā, vēdināmā vietā, pasargājot no mitruma. Jāizvairās no saskares ar ķīmiskiem tīrīšanas līdzekļiem, augstu temperatūru un saules gaismu, jo tie var samazināt materiāla tehniskās īpašības vai radīt neatgriezeniskus bojājumus. Transportēšanai jāizmanto slēgti transportlīdzekļi, nodrošinot aizsardzību pret bojājumiem.

Šajā tehniskajā datu lapā sniegta informācija, īpaši ieteikumi par produkta lietošanas veidu, apstākļiem un produkta pielietojuma jomu, ir izstrādāta, balstoties uz mūsu pieredzi un zināšanām. Papildus šajā datu lapā sniegtajai informācijai jāievēro arī veselības un drošības noteikumi u.c. prasības. Šī tehniskā datu lapa aizstāj visas iepriekšējās šī produkta versijas.