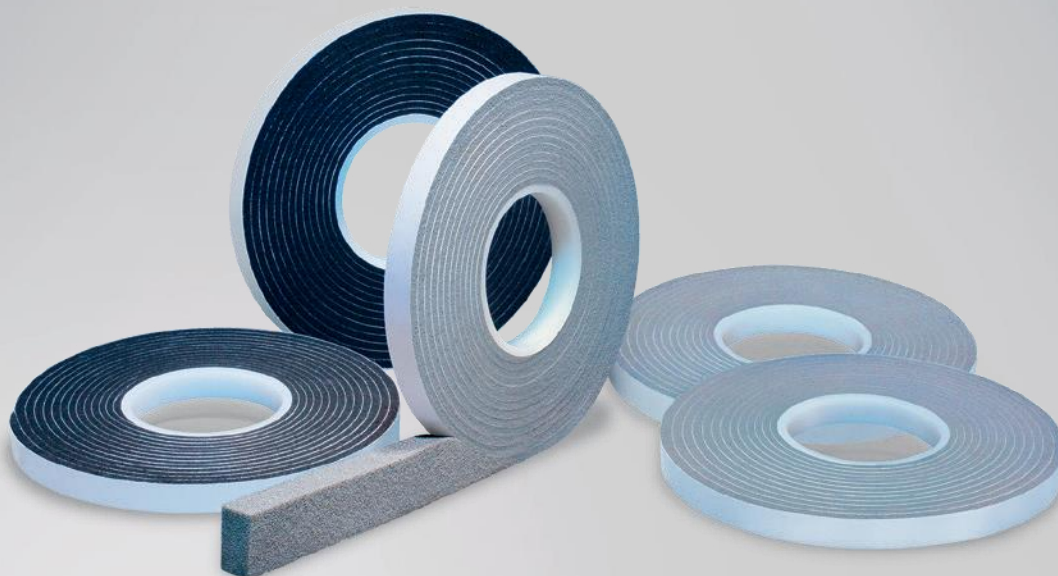


# PRODUKTA DATU LAPA

## ISO-BLOCO 300 PREMIUM EDITION



### PRODUKTA APRAKSTS

ISO-BLOCO 300 ir PUR blīvējošā lēta, kas impregnēta ar polimēra dispersiju. Saspiestā stāvoklī tā ir ideāli piemērota aizsardzībai pret lietusgāzēm, putekļiem un caurvēju. Pietiekami saspiežot, tā nodrošina drošu aizsardzību pret lietusgāzēm, kuru spēks ir vismaz 300 Pa (līdzvērtīgs stipras vētras spēkam 9 pēc Boforta skalas). ISO-BLOCO 300 var izmantot arī skaņas izolācijai. Tā atbilst BG 2 klasifikācijas augstajām prasībām atbilstoši DIN 18542:2009.

### IZMANTOJUMS

ISO-BLOCO 300 ir piemērots šuvju un savienojumu blīvēšanai būvkonstrukcijās un fasādēs. Tas ir īpaši piemērots lietošanai logu, metāla, mūra, koka un ģipškartona konstrukcijās. ISO-BLOCO 300 var izmantot arī siltuma barjeras izveidošanai.

### PRODUKTA PRIEKŠROCĪBAS

- atbilst DIN 18542 BG 2 un Apvienotās Karalistes Būvnormatīviem
- aizsargā pret lietusgāzēm, vēju un putekļiem
- pastāvīgi elastīgs, kustīgs visā kalpošanas laikā
- tvaiku difūzijas caurlaidība – elpojošs
- siltuma un skaņas izolācijas īpašības
- pašlīmējošs, kas atvieglo uzstādīšanu / novietošanu
- var pārklāt ar standarta emulsijas krāsām
- savietojams ar visiem zināmajiem būvmateriāliem
- pastāvīga kvalitātes kontrole atbilstoši DIN EN ISO 9001 un DIN standartiem
- atbilst EnEV prasībām un RAL logu uzstādīšanas ieteikumiem



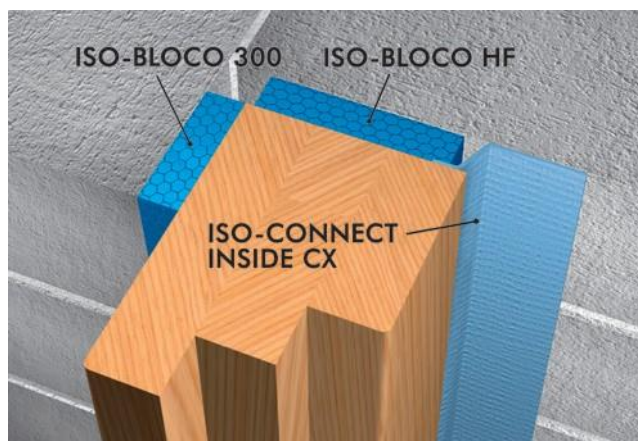
# ISO-BLOCO 300 PREMIUM EDITION

Tehniskie dati	Standarts	Klasifikācija
Materiāla apraksts		impregnētas PUR elastīgās putas
Impregnēšanas līdzeklis		ugunsizturīga polimēru dispersija
Krāsa		pelēks, melns
Klasifikācija, saskaņā ar	DIN 18542	BG 2
Gaisa caurlaidības koeficients	DIN EN 12114	$\alpha \leq 1,0 \text{ m}^3 / [\text{h} \cdot \text{m} \cdot (\text{daPa})^n]$
Izturīgs pret lietusgāzēm, atsevišķa šuve	DIN EN 1027	$\geq 300 \text{ Pa}$
Temperatūras diapazona stabilitāte	DIN 18542	-30 °C līdz +90 °C
UV gaismas un laika apstākļu stabilitāte	DIN 18542	prasības izpildītas
Saderība ar blakus esošajiem būvmateriāliem	DIN 18542	prasības izpildītas
Izmēra pielaides	DIN 7715 T5 P3	prasības izpildītas
Būvmateriālu klase	DIN 4102	B1 (ugunsizturīga)
Ūdens tvaiku difūzijas pretestība $\mu$	DIN EN ISO 12572	$\leq 100$
sn-vērfība	DIN EN ISO 12572	$\leq 0,5\text{m}$ platumam 50mm (tvaiku difūzijas caurlaidība)
Glabāšanas laiks		1 gads, sausā vietā un oriģinālajā iepakojumā
Glabāšanas temperatūra		+1 °C līdz +20 °C

Lentes platums/ izmantojuma joma	Ieteicamais šuves platums*	Kartons (metri)
8 / 1 – 2 mm		740,0
10 / 1 – 2 mm	1 – 2 mm	600,0
15 / 1 – 2 mm		400,0
10 / 1 – 4 mm		390,0
15 / 1 – 4 mm	1 – 4 mm	260,0
20 / 1 – 4 mm		195,0
15 / 2 – 6 mm		240,0
20 / 2 – 6 mm	2 – 6 mm	180,0
30 / 2 – 6 mm		120,0
15 / 4 – 9 mm		160,0
20 / 4 – 9 mm	4 – 9 mm	120,0
30 / 4 – 9 mm		80,0
15 / 5 – 12mm		112,0
20 / 5 – 12mm	5 – 12mm	84,0
30 / 5 – 12mm		56,0
15 / 6 – 15 mm		86,0
20 / 6 – 15 mm	6 – 15 mm	64,5
30 / 6 – 15 mm		43,0
20 / 9 – 20mm		49,5
25 / 9 – 20mm	9 – 20mm	39,6
30 / 9 – 20mm		33,0
25 / 11 – 25 mm		31,2
30 / 11 – 25 mm	11 – 25 mm	26,0
40 / 11 – 25 mm		18,2

Citi izmēri pieejami pēc pieprasījuma.

\*Nosakot maksimālo šuvju platumu, jāņem vērā strukturālo elementu kustības un garuma pagaidu izmaiņas.



Instalācijas piemērs: ISO<sup>3</sup>-LOGU BLĪVĒŠANAS SISTĒMA

## PAKALPOJUMS

- no noliktavas pieejami standarta izmēri
- pieejama privāta etiķete un/vai speciāls marķējums
- nestandarta platumi pieejami pēc pieprasījuma
- uz vietas vai pa tālruni iespējams saņemt pieredzējušu tehnisko darbinieku palīdzību

## IĒPAKOJUMS

iepriekš saspiesti rullī ar vienpusēju līmvirsmu (vieglākai uzstādīšanai) kartona kastēs