

**EKSPLUATÁCIJAS ĪPAŠĪBU DEKLARĀCIJA***PFM02EN003*

1. Unikāls izstrādājuma tipa identifikācijas numurs:

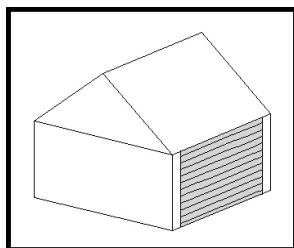
**JUTADACH 85**

2. Tipa, partijas vai sērijas numurs vai kāds cits būvizstrādājuma identifikācijas elements, kā noteikts 11. panta 4. punktā:

**Skatīt 1. izstrādājumu (norādīts uz produkta iepakojuma un apdrukās)**

3. Būvizstrādājuma paredzētais izmantojums vai izmantojumi saskaņā ar piemērojamo saskaņoto tehnisko specifikāciju, kā paredzējis ražotājs:

***Gaisa caurlaidīga membrāna ir termiski savienots, polipropilēna vērpts slānis ar polipropilēna mikroporu plēvi, kuru izmanto, kā vēja barjeru vertikālas sienas konstrukcijai. To var uzstādīt tieši uz siltumizolācijas. Pārklājuma vietām jābūt savienotām ar ieteicamo līmlenti. Šis produkts nesatur bīstamas vielas. nesatur bīstamas vielas.***



4. Ražotāja nosaukums, reģistrētais komercnosaukums vai reģistrētā preču zīme un kontaktadrese, kā noteikts 11. panta 5. punktā:

**JUTA a.s., Dukelská 417, 544 15 Dvůr Králové nad Labem, Česká republika**

**Tel.: +420 499 314 211, Fax: +420 499 314 210**

**[www.juta.cz](http://www.juta.cz)**

5. Vajadzības gadījumā tā pilnvarotā pārstāvja vārds un kontaktadrese, kura pilnvaras attiecas uz 12. panta 2. punktā nosauktajiem uzdevumiem:

**nav norādīts**

6. Eksploatācijas īpašību noturības novērtējuma un pārbaudes sistēma vai sistēmas, kā noteikts V pielikumā:

**AVCP Sistēma 3**

7. Gadījumā, ja ekspluatācijas īpašību deklarācija attiecas uz būvizstrādājumu, kuram ir saskaņotais standarts: **EN 13859-2, apstiprinājums veikts saskaņā ar sistēmu 3 AVCP un testa ziņojums izsniegts „CSI a.s.”**

8. Gadījumā, ja ekspluatācijas īpašību deklarācija attiecas uz būvizstrādājumu, kuram ir izdots Eiropas tehniskais novērtējums:

**nav izsniegts**

9. Deklarētās ekspluatācijas īpašības:

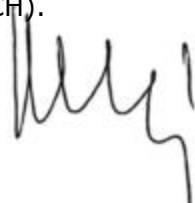
Būtiski raksturlielumi	Ekspluatācijas īpašības			Saskaņota tehniskā specifikācija
	Vienības	Nominālvērtība	Pielaide	

<b>Ugunsreakcija</b>	[klase]	E*	-	-	EN 13501 EN 11925-2
<b>Izturība pret ūdens ieplūšanu</b>	[klase]	W2	-	-	EN 1928 EN 13111
<b>Stiepes īpašības: Maksimālais stiepes spēks MD/CMD</b>	[N/50mm]	170 / 125	-20 / -20	+20 / +20	EN 12311-2 EN 13859-2
<b>Stiepes īpašības: Pagarinājums MD/CMD</b>	[%]	45 / 80	-15 / -20	+25 / +30	EN 12311-2 EN 13859-2
<b>Izturība pret plisumiem MD/CMD</b>	[N]	90 / 100	-20 / -20	+20 / +20	EN 12310-2 EN 13859-2
<b>Elastība pie zemas temperatūras</b>	[°C]	-20	-	-	EN 1109 EN 495-5
<b>Īpašību izmaiņas pēc mākslīgas novecināšanas</b>					
- Izturība pret ūdens ieplūšanu	[klase]	W2	-	-	EN 1297
- Maksimālais stiepes spēks MD/CMD	[%]	<20	-	-	EN 1296
- Pagarinājums MD/CMD	[%]	<40	-	-	NE 13859-2

10. Punktos 1 un 2 norādītā izstrādājuma ekspluatācijas īpašības atbilst 9. punktā norādītajām deklarētajām ekspluatācijas īpašībām. Par šo izdoto ekspluatācijas īpašību deklarāciju ir atbildīgs vienīgi 4. punktā norādītais ražotājs.

Šis produkts nesatur bīstamas vielas (saskaņā ar Regulu Nr. 1907/2006 par ķīmisko vielu reģistrēšanu, vērtēšanu, licencēšanu un ierobežošanu (REACH)).

Parakstīts ražotāja vārdā:  
In Dvůr Králové nad Labem, 01.01.2013



Valdes priekšsēdētājs  
Ing. Jiří Hlavatý

