

NETEXHOME

Platnost od / Valid from / Gültigkeit: 01.01.2013

VLASTNOSTI PROPERTIES EIGENSCHAFTEN	METODA METHOD METHODE	JEDNOTKY UNITS EINHEITEN	NOMINÁL.HODNOTA NOMINAL VALUE NOMINAL WERT	TOLERANCE / TOLERANZ	
				MINIMUM	MAXIMUM

Normativní část / Normative part / Normativer Teil:

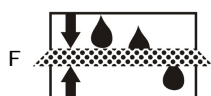
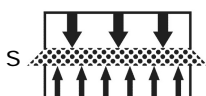
Pevnost/ Tensile strength / Zugfestigkeit MD/ CMD	EN ISO 10319	[kN/m]	5,9 / 5,9	-0,75 / - 0,75	-	
Tažnost / Elongation / Dehnung MD / CMD	EN ISO 10319	[%]	45 / 50	-10 / -11,5	+10 / +11,5	
Odolnost v proražení padajícím kuželem / Dynamic perforation resistance (cone drop test) / Durchschlagverhalten	EN ISO 13433	[mm]	40	-	+8	
Odolnost v i proražení / Resistance to static puncture / Durchdrückverhalten (CBR test)	EN ISO 12236	[N]	900	-90	-	
Účinnost ochrany / Protection efficiency / Schutzwirksamkeit	EN 13719	[%]	Lokální deformace p i p ítlaku / Local deformation at thrust / Lokal Deformation bei Andruck:			
			300 kPa	-	-	-
			600 kPa	-	-	-
1200 kPa	-	-	-			
Charakteristická velikost otvor / Opening size / Charakteristische Öffnungsweite	EN ISO 12956	[mm]	0,09	-0,027	+0,027	
Propustnost vody kolmo k rovin / v-index / Geschwindigkeitsindex	EN ISO 11058	[m/s]	0,07	-0,021	-	
Propustnost vody v rovin / In-plane flow capacity / Wasserableitvermögen innerhalb der Ebene	EN ISO 12958	[m ² /s]	Spád / Gradient / Neigung i= ... MD / CMD P ítlak / Thrust / Andruck:			
			20 kPa	-	-	-
			100 kPa	-	-	-
200 kPa	-	-	-			
Životnost (Trvanlivost) / Durability / Beständigkeit	P íloha B Annex B Beilage B EN 13249 - EN 13257; EN 13265	- Zakrýt do 14 dn po uložení / To be covered within 14 days of its installation / Innerhalb von 14 Tagen nach Einbau zudecken (podle / according / nach EN 12224)				
		- Životnost po dobu 25 let v p írodních zemínách s pH-hodnotou mezi 4 a 9 a teplotou zeminy <25°C / We expect the geotextile to be resistant for at least 25 years in natural soils with 4 - 9 pH and with <25°C/ Beständig für 25 Jahre in natürlichen Boden mit einem pH-Wert zwischen 4 und 9 und einer Bodentemperatur <25°C (podle / according / nach EN ISO 13438)				

Poznámky/Notes/Notiz: MD - Podélný sm r/Machine Direction/Längs, CMD - P íčný Sm r/Cross Machine Direction/Quer

Informativní část / Informative part / Informativer Teil:

Plošná hmotnost / Mass per unit area/ Flächengewicht	EN ISO 9864	[g/m ²]	100	-10	+10
Tloušťka / Thickness / Dicke p i / by / bei 2 kPa	EN ISO 9863-1	[mm]	0,55	-0,1	+0,1

POUŽITÍ VÝROBKU / PRODUCT APPLICATION / ANWENDUNG DES PRODUKTES

EN 13249, EN 13250, EN 13251, EN 13252, EN 13253,
EN 13254, EN 13255, EN 13256, EN 13257, EN 13265Funkce / Function / Funktion: S + F
Geotextilie / Geotextiles / GeotextilienVýrobek neobsahuje nebezpečné látky.
This product does not contain any dangerous substances.
Dieses Produkt enthält keine Gefahrstoffe.